

FERME LES YEUX...

Cie aLumeCiel



**Siège Social : Appt.44, 17 rue Jean hay
17000 La Rochelle**
Licence d'entrepreneur de spectacles : 2- 1002418
Siret : 493 702 286 000 37
Code APE : 9001Z - Activités Artistiques

Contact technique: Nicolas Rouffineau

06 64 97 87 64 / nico.rouffineau@gmail.com

FERME LES YEUX
----- PATCH SON -----



Durée du spectacle : 30 minutes environ.

Personnel de la compagnie : 2 artistes, 1 régisseur.

Plateau : ouverture de cadre : 6m de profondeur (min) x 6m de largeur (min) x 5m (min) sous perches.
Toute la surface du plateau doit impérativement être noire, un tapis de danse est souhaité.
Coulisses au lointain jardin et cour
Boite noire.

Décor : prévoir 2h pour l'implantation du décor

Son : diffusion sonore en façade et 2 retours en side plateau de préférence sur pieds (retours séparés de la façade).

Régie : les régies lumière et son seront installées impérativement ensemble au centre en fond de salle.

Temps de balances son : 30 minutes

Patch son :

	INSTRUMENTS	EMPLACEMENTS	MICROS	PIEDS
1	N' Goni	jardin	C417 (fourni)	
2	Guitare électrique	lointain cour	C414 / SM 57	petit
3	Ambiance voix lointain	Lointain centre	KM 184	
4	Ambiance cour	cour	KM 184	
5	Voix Clémentine		DPA (fourni) HF	
6	Voix Lucie		DPA (fourni) HF	

Le noir complet est demandé.

Pré-montage impératif des projecteurs, patch compris.

Lumière de la salle graduée depuis la régie.

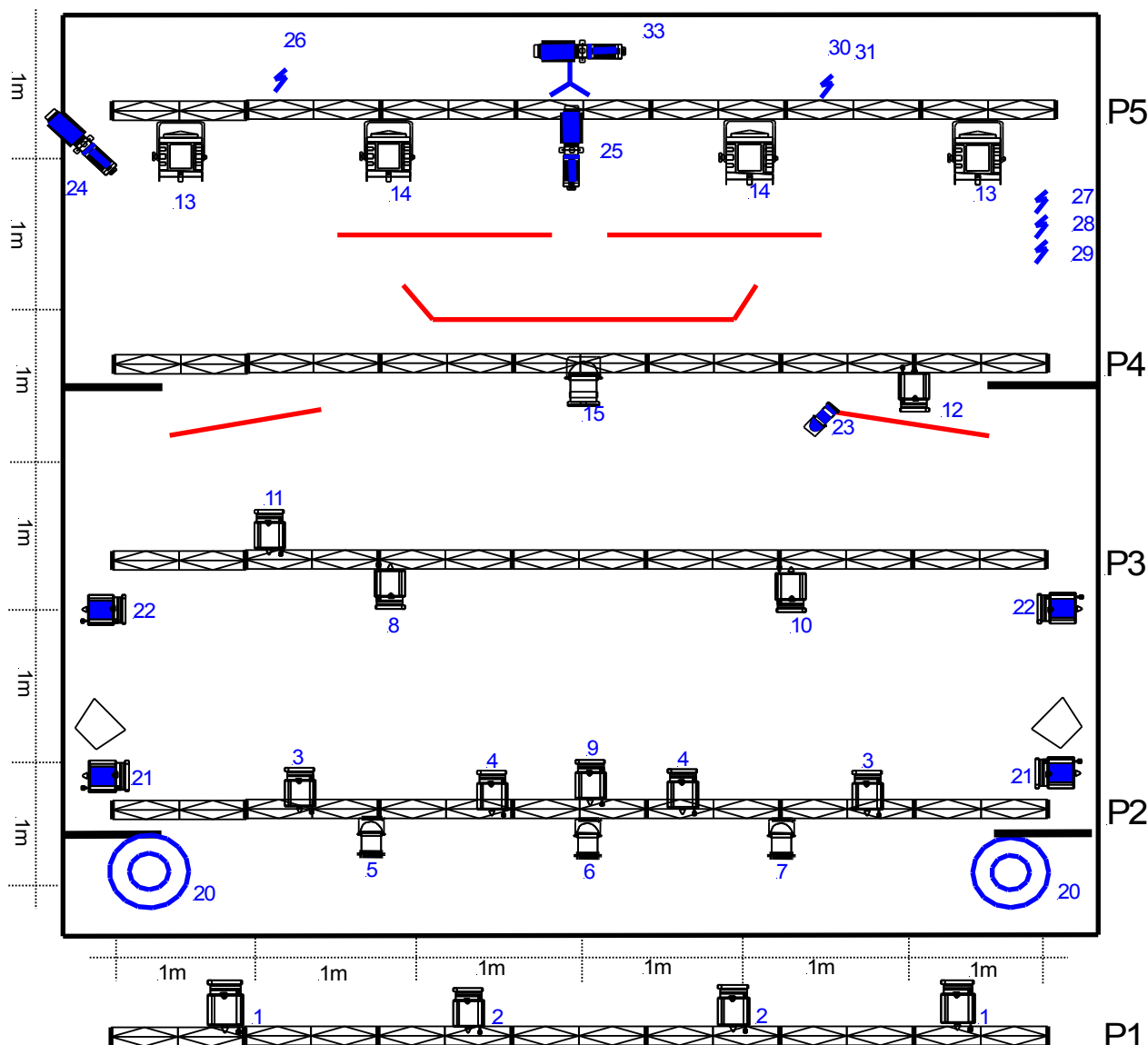
Prévoir un temps de réglage des projecteurs confortable.

A fournir : Une machine à brouillard.

CIRC.	QTÉ	PROJECTEURS	GÉLATINE	PONT	ACCESSOIRES
1	2	PC 1KW	L151 +R114	Face	P1 Face
2	2	PC 1KW	L151 +R114	Face	P1 Face
3	2	PC 1KW	L151 +R114	Pont AV	P2 Face
4	2	PC 1KW	L151 +R114	Pont AV	P2 Face
5	1	BT 250W	W	Pont AV	P2 Fleur1
6	1	BT 250W	W	Pont AV	P2 Fleur 2
7	1	BT 250W	W	Pont AV	P2 Fleur 3
8	1	PC 1KW	R114	Pont AV	P3 Douche Lucie
9	1	PC 1KW	R114	Pont AV	P2 Douche Danse
10	1	PC 1KW	R114	Pont AV	P3 Douche Clem
11	1	PC 1KW	R114	Pont AV	P3 Douche tabouret
12	1	PC 1KW	R114	Pont AR	P4 Douche arbre
13	1	PC 2KW	L200+ R114	Pont AR	P5 Contre nuit
13	1	PC 2KW	L200+ R114	Pont AR	P5 Contre nuit
14	1	PC 2KW	L200+ R114	Pont AR	P5 Contre jour
14	1	PC 2 KW	L200+ R114	Pont AR	P5 Contre jour
15	1	PAR 1KW CP 62	L136	Pont AR	P4 Contre clémentine
20	2	Boules papier		Sol	
21	2	PC 1KW	L180	Sol	Sol couloir 1
22	2	PC 1KW	L200	Sol	Sol couloir 2
23	1	PAR CP 62	W	Sol	Sol Arbre
24	1	DEC 613 SX	R114	Sol	Sol Contre nuage
25	1	DEC 613 SX	R114	Sol	Sol Ombre animaux
26	1	Guirlande		Sol	Sol Fourni
27	1	Ampoule arbre 1		Sol	Sol 220v
28	1	Ampoule arbre 2		Sol	Sol 220v
29	1	Ampoule arbre 3		Sol	Sol 220v
30	1	Brouillard fumée		Sol	A FOURNIR
31	1	Brouillard ventilo			A FOURNIR
32	1	Ventilateur		Sol	
33	1	DEC 613 SX	R114		Sur pied Ombre femmes

FERME LES YEUX

----- PLAN DE FEU -----



	PC 1kw		PC 2 kw
	Dec 613 sx		Boules lumineuses au sol (fournies)
	Par 64 (CP61)		Eléments de décor
	BT 250w		Pendrillonnage
	PC 1kw au sol		Pied pour BT (H = 1.80m)
	Dec 613 sx au sol		F1
	guirlande étoiles (fourni)		Retours de scène x2

Ce spectacle est adaptable techniquement, n'hésitez pas à nous contacter.

Réalisation février 2010. Cette version annule et remplace toute version précédente

Contact technique:
Nicolas / 06 64 97 87 64
/ nico.rouffineau@gmail.com